

# ANNEXE

AU

# JOURNAL DE MONACO

---

---

## Bulletin Officiel de la Propriété Industrielle

---

---

Marques de fabrique,  
de commerce ou de service  
*Enregistrements de marques, Inscriptions au registre spécial*

Brevets d'invention  
*Délivrances de brevets d'invention, Inscriptions au registre spécial*

Dessins et modèles  
*Enregistrements de dessins et modèles, Inscriptions au registre spécial*

## AVERTISSEMENT

L'attention du Pôle de la Propriété Industrielle a été attirée à plusieurs reprises sur les agissements de certaines sociétés privées étrangères qui adressent aux titulaires de marques, de dessins et modèles ou de brevets d'invention, un courrier leur proposant d'assurer, moyennant rémunération, la publication de leurs dépôts ou de leurs enregistrements.

Le Pôle de la Propriété Industrielle n'a aucune attache avec ces sociétés. Ces dernières se procurent, directement, les coordonnées des déposants au Bulletin Officiel de la Propriété industrielle de Monaco.

Pareillement, la publication des dépôts et des enregistrements qui relèvent de la compétence exclusive de l'Organisation Mondiale de la Propriété Intellectuelle (OMPI), de l'Office de l'Union Européenne pour la Propriété Intellectuelle (EUIPO) ou de l'Office Européen des Brevets (OEB) est effectuée par ces seuls organismes, sans qu'aucun paiement supplémentaire ne soit demandé en contrepartie.

Le Pôle de la Propriété Industrielle tient donc à mettre en garde les déposants sur l'inutilité de toute autre publication, dépourvue de tout effet juridique et n'ayant qu'un caractère exclusivement publicitaire.

## TABLE DES MATIÈRES

### **Normes de l'Organisation Mondiale de la Propriété Intellectuelle**

Extrait de la norme ST.60 de l'OMPI.....	4
Extrait de la norme ST.9 de l'OMPI.....	5
Extrait de la norme ST.80 de l'OMPI.....	6
Extrait de la norme ST.3 de l'OMPI.....	7

### **Marques de fabrique, de commerce ou de service**

Marques enregistrées .....	9
Marques renouvelées .....	13
Inscriptions au registre spécial .....	17

### **Brevets d'invention**

Inscriptions au registre spécial .....	18
--	----

## Extrait de la norme ST.60 de l'OMPI relative aux données bibliographiques concernant les marques

Les codes ci-après sont utilisés dans le bulletin officiel de la propriété industrielle pour identifier les données bibliographiques suivant la norme internationale. Les codes sont indiqués entre crochets en amont des données correspondantes.

### **[100] Données concernant l'enregistrement/le renouvellement**

[111] Numéro d'ordre de l'enregistrement.

[151] Date de l'enregistrement.

[156] Date du renouvellement.

### **[200] Demande**

[210] Numéro d'ordre de la demande.

[220] Date de dépôt de la demande.

### **[300] Données relatives à la priorité selon la Convention de Paris et autres données relatives à l'ancienneté ou à l'enregistrement de la marque dans le pays d'origine**

[310] Numéro d'ordre attribué à la première demande.

[320] Date de dépôt de la première demande.

[330] Code selon la norme ST.3 de l'OMPI, permettant d'identifier l'office national ou régional auprès duquel la première demande a été déposée ou l'organisation auprès de laquelle la première demande a été déposée.

### **[500] Informations diverses**

[511] Classification internationale des produits et des services aux fins de l'enregistrement des marques (classification de Nice), liste des produits ou services classés selon cette classification.

[541] Reproduction de la marque lorsque celle-ci est représentée en caractères standard.

[546] Reproduction de la marque lorsque celle-ci est représentée en caractères non standard.

[571] Description de la marque.

[580] Date de l'inscription de tout type de transaction concernant les demandes d'enregistrement ou les enregistrements (p. ex., changement de titulaire, changement de nom ou d'adresse, renonciation, cessation de la protection).

[591] Informations concernant les couleurs revendiquées.

### **[700] Informations concernant les parties intéressées par la demande ou l'enregistrement**

[732] Nom et adresse du titulaire de l'enregistrement.

## Extrait de la norme ST.9 de l'OMPI relative aux données bibliographiques concernant les brevets

Les codes ci-après sont utilisés dans le bulletin officiel de la propriété industrielle pour identifier les données bibliographiques suivant la norme internationale. Les codes sont indiqués entre crochets en amont des données correspondantes.

### **[10] Identification du brevet**

- [11] Numéro du brevet, du CCP ou du document de brevet.
- [12] Désignation en clair du type de document.

### **[20] Données relatives à la demande de brevet**

- [21] Numéro(s) attribué(s) à la ou aux demandes.
- [22] Date(s) de dépôt de la ou des demandes.

### **[30] Données relatives à la priorité selon la Convention de Paris**

- [31] Numéro(s) attribué(s) à la ou aux demandes établissant la priorité.
- [32] Date(s) de dépôt de la ou des demandes établissant la priorité.
- [33] Code de la norme ST.3 de l'OMPI permettant d'identifier l'office national de propriété industrielle qui attribue le numéro de demande établissant la priorité ou l'organisation qui attribue le numéro de demande régionale établissant la priorité; pour les demandes internationales déposées en vertu du PCT, c'est le code "WO" qui doit être utilisé.

### **[40] Date(s) de mise à la disposition du public**

- [45] Date de mise à la disposition du public, par impression ou par un procédé similaire, d'un document de brevet ayant donné lieu à la délivrance d'un titre à la date en question ou avant.

### **[50] Informations techniques**

- [51] Classification internationale des brevets.
- [54] Titre de l'invention.
- [57] Abrégé.

### **[70] Identification des parties intéressées par le brevet ou le CCP**

- [72] Nom(s) de l'(ou des) inventeur(s).
- [73] Nom(s) du (ou des) titulaire(s).

## Extrait de la norme ST.80 de l'OMPI relative aux données bibliographiques concernant les dessins et modèles

Les codes ci-après sont utilisés dans le bulletin officiel de la propriété industrielle pour identifier les données bibliographiques suivant la norme internationale. Les codes sont indiqués entre crochets en amont des données correspondantes.

### [10] Données relatives à l'enregistrement ou au renouvellement

[11] Numéro d'ordre de l'enregistrement ou numéro du document de dessin ou modèle.

[15] Date de l'enregistrement/date du renouvellement.

[17] Durée prévue de l'enregistrement ou du renouvellement.

### [20] Données relatives à la demande

[21] Numéro d'ordre de la demande.

[22] Date de dépôt de la demande.

[28] Nombre de dessins et modèles industriels compris dans la demande.

### [30] Données relatives à la priorité selon la Convention de Paris

[31] Numéro d'ordre attribué à la demande établissant la priorité.

[32] Date de dépôt de la demande établissant la priorité.

[33] Code à deux lettres, selon la norme ST.3 de l'OMPI, permettant d'identifier l'administration auprès de laquelle a été déposée la demande établissant la priorité.

### [50] Informations diverses

[51] Classification internationale pour les dessins et modèles industriels

[54] Désignation du ou des objets ou produits auxquels le dessin ou modèle industriel est destiné ou titre du dessin ou modèle industriel.

[55] Reproduction du dessin ou modèle industriel (par exemple, dessin, photographie) et explications concernant la reproduction.

[57] Description des éléments caractéristiques du dessin ou modèle industriel y compris l'indication des couleurs

[58] Date d'inscription au registre de tout type de modification (p. ex., le changement de titulaire, le changement de nom ou d'adresse, la renonciation à un dépôt international, la cessation de la protection).

### [70] Identification des parties intéressées par la demande ou l'enregistrement

[72] Nom du ou des créateurs, s'ils sont connus en tant que tels.

[73] Nom et adresse du ou des titulaires.

## Extrait de la norme ST.3 de l'OMPI permettant d'identifier l'office national de propriété industrielle

AD	Andorre	CN	Chine	GR	Grèce
AE	Émirats arabes unis	CO	Colombie	GS	Géorgie du Sud et les îles Sandwich du Sud
AF	Afghanistan	CR	Costa Rica	GT	Guatemala
AG	Antigua-et-Barbuda	CU	Cuba	GW	Guinée-Bissau
AI	Anguilla	CV	Cabo Verde	GY	Guyana
AL	Albanie	CW	Curaçao	HK	Hong Kong, Chine
AM	Arménie	CY	Chypre	HN	Honduras
AO	Angola	CZ	Tchéquie	HR	Croatie
AP	Organisation régionale africaine de la propriété intellectuelle (ARIPO)	DE	Allemagne	HT	Haïti
AR	Argentine	DJ	Djibouti	HU	Hongrie
AT	Autriche	DK	Danemark	IB	Bureau international de l'Organisation Mondiale de la Propriété Intellectuelle (OMPI)
AU	Australie	DM	Dominique	ID	Indonésie
AW	Aruba	DO	République dominicaine	IE	Irlande
AZ	Azerbaïdjan	DZ	Algérie	IL	Israël
BA	Bosnie-Herzégovine	EA	Organisation eurasiennne des brevets (OEAB)	IM	Île de Man
BB	Barbade	EC	Équateur	IN	Inde
BD	Bangladesh	EE	Estonie	IQ	Iraq
BE	Belgique	EG	Égypte	IR	Iran (République islamique d')
BF	Burkina Faso	EH	Sahara occidental	IS	Islande
BG	Bulgarie	EM	Office de l'Union européenne pour la propriété intellectuelle (EUIPO)	IT	Italie
BH	Bahreïn	EP	Office européen des brevets (OEB)	JE	Jersey
BI	Burundi	ER	Érythrée	JM	Jamaïque
BJ	Bénin	ES	Espagne	JO	Jordanie
BM	Bermudes	ET	Éthiopie	JP	Japon
BN	Brunéi Darussalam	EU	Union européenne	KE	Kenya
BO	Bolivie (État plurinational de)	FI	Finlande	KG	Kirghizistan
BR	Bresil	FJ	Fidji	KH	Cambodge
BS	Bahamas	FK	Îles Falkland (Malvinas)	KI	Kiribati
BT	Bhoutan	FO	Îles Féroé	KM	Comores
BV	Île Bouvet	FR	France	KN	Saint-Kitts-et-Nevis
BW	Botswana	GA	Gabon	KP	République populaire démocratique de Corée
BX	Office Benelux de la Propriété intellectuelle (OBPI)	GB	Royaume-Uni	KR	République de Corée
BY	Bélarus	GC	Office des brevets du Conseil de coopération des États arabes du Golfe (Office des brevets du CCG)	KW	Koweït
BZ	Belize	GD	Grenade	KY	Îles Caïmanes
CA	Canada	GE	Géorgie	KZ	Kazakhstan
CD	République démocratique du Congo	GG	Guernesey	LA	République démocratique populaire lao
CF	République centrafricaine	GH	Ghana	LB	Liban
CG	Congo	GI	Gibraltar	LC	Sainte-Lucie
CH	Suisse	GL	Groenland	LI	Liechtenstein
CI	Côte d'Ivoire	GM	Gambie	LK	Sri Lanka
CK	Îles Cook	GN	Guinée	LR	Libéria
CL	Chili	GQ	Guinée équatoriale	LS	Lesotho
CM	Cameroun			LT	Lituanie
				LU	Luxembourg

LV	Lettonie	PK	Pakistan	TH	Thaïlande
LY	Libye	PL	Pologne	TJ	Tadjikistan
MA	Maroc	PT	Portugal	TL	Timor-Leste
MC	Monaco	PW	Palaos	TM	Turkménistan
MD	République de Moldova	PY	Paraguay	TN	Tunisie
ME	Monténégro	QA	Qatar	TO	Tonga
MG	Madagascar	QZ	Office communautaire des variétés végétales (Union européenne) (OCVV)	TR	Turquie
MK	Macédoine du Nord	RO	Roumanie	TT	Trinité-et-Tobago
ML	Mali	RS	Serbie	TV	Tuvalu
MM	Myanmar	RU	Fédération de Russie	TW	Province chinoise de Taiwan
MN	Mongolie	RW	Rwanda	TZ	République-Unie de Tanzanie
MO	Macao, Chine	SA	Arabie saoudite	UA	Ukraine
MP	Îles Mariannes du Nord	SB	Îles Salomon	UG	Ouganda
MR	Mauritanie	SC	Seychelles	US	États-Unis d'Amérique
MS	Montserrat	SD	Soudan	UY	Uruguay
MT	Malte	SE	Suède	UZ	Ouzbékistan
MU	Maurice	SG	Singapour	VA	Saint-Siège
MV	Maldives	SH	Sainte-Hélène, Ascension et Tristan da Cunha	VC	Saint-Vincent-et-les Grenadines
MW	Malawi	SI	Slovénie	VE	Venezuela (République bolivarienne du)
MX	Mexique	SK	Slovaquie	VG	Îles Vierges britanniques
MY	Malaisie	SL	Sierra Leone	VN	Viet Nam
MZ	Mozambique	SM	Saint-Marin	VU	Vanuatu
NA	Namibie	SN	Sénégal	WO	Organisation Mondiale de la Propriété Intellectuelle (OMPI)
NE	Niger	SO	Somalie	WS	Samoa
NG	Nigéria	SR	Suriname	XN	Institut nordique des brevets (INB)
NI	Nicaragua	SS	Soudan du Sud	XU	Union internationale pour la protection des obtentions végétales (UPOV)
NL	Pays-Bas	ST	Sao Tomé-et-Principe	XV	Institut des brevets de Visegrade (VPI)
NO	Norvège	SV	El Salvador	YE	Yémen
NP	Népal	SX	Saint-Martin (partie néerlandaise)	ZA	Afrique du Sud
NR	Nauru	SY	République arabe syrienne	ZM	Zambie
NZ	Nouvelle-Zélande	SZ	Eswatini (l')	ZW	Zimbabwe
OA	Organisation africaine de la propriété intellectuelle (OAPI)	TC	Îles Turks et Caïques		
OM	Oman	TD	Tchad		
PA	Panama	TG	Togo		
PE	Pérou				
PG	Papouasie-Nouvelle-Guinée				
PH	Philippines				



## MARQUES DE FABRIQUE, DE COMMERCE OU DE SERVICE ENREGISTRÉES

[111] 23.00549  
[151] 18/11/2023  
[210] 38371  
[220] 17/10/2023

[732] Société HIMNAR INVESTMENT IN  
COMMERCIAL ENTERPRISES &  
MANAGEMENT LLC  
C/° «BENA REAL ESTATE L.L.C»  
Office 105-019, Oud Metha  
DUBAI  
(Émirats arabes unis)

[546]

# ToMi

[571] T en majuscule, o en minuscule, M en majuscule  
et i en minuscule

[511] **Classe 33** : Boissons alcoolisées (à l'exception  
des vins) ; apéritifs, cocktails alcoolisés préparés  
et boissons alcoolisées prêtes à boire, pouvant  
contenir du vin ou d'autres boissons issues du vin.  
**Classe 43** : Services de restauration (alimentation) ;  
service de bars et de restaurants ; services de pubs ;  
services de traiteurs ; café-restaurants ; cafétérias.

[111] 23.00550  
[151] 18/11/2023  
[210] 38372  
[220] 17/10/2023

[732] Monsieur Jean-Marie Eddy BINUCCI  
42, boulevard d'Italie  
98000 MONACO  
(Principauté de Monaco)

[541]

# UBIQUE

[511] **Classe 14** : Métaux précieux et leurs alliages ;  
joaillerie, bijouterie, pierres précieuses et  
semi-précieuses ; horlogerie et instruments  
chronométriques.  
**Classe 18** : Bagages et sacs de transport ;  
portefeuilles ; porte-cartes (portefeuille).  
**Classe 25** : Chaussures ; chapellerie ; vêtements.

[111] 23.00551  
[151] 18/11/2023  
[210] 38374  
[220] 17/10/2023

[732] Monsieur Jean-Marie Eddy BINUCCI  
42, boulevard d'Italie  
98000 MONACO  
(Principauté de Monaco)

[546]

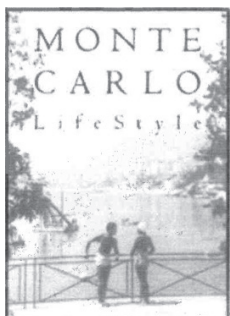


[511] **Classe 14** : Métaux précieux et leurs alliages ;  
joaillerie, bijouterie, pierres précieuses et  
semi-précieuses ; horlogerie et instruments  
chronométriques.  
**Classe 18** : Bagages et sacs de transport ;  
portefeuilles ; porte-cartes (portefeuille).  
**Classe 25** : Chaussures ; chapellerie ; vêtements.

[111] 23.00552  
[151] 19/11/2023  
[210] 38375  
[220] 18/10/2023

[732] S.C.P. MONTE-CARLO LIFESTYLE  
2, rue du Gabian  
98000 MONACO  
(Principauté de Monaco)

[546]



[511] **Classe 9** : Machine à calculer ; extincteurs ; gants ou masques de plongée ; lunettes (optique et solaire) ; articles de lunetterie : étuis à lunettes.

création de dépôts récurrents, l'ouverture de nouveaux comptes et le remboursement des prêts.  
**Classe 36** : Services financiers, à savoir courtage et gestion d'investissements, services de recherche financière, services de financement, investissements immobiliers et conseils s'y rapportant.

[111] 23.00554  
[151] 20/11/2023  
[210] 38377  
[220] 19/10/2023

[732] Monsieur Ludovico FASSITELLI  
12, boulevard de Belgique  
98000 MONACO  
(Principauté de Monaco)

[546]

[111] 23.00553  
[151] 19/11/2023  
[210] 38376  
[220] 18/10/2023

[732] Société GOLDMAN SACHS & CO. LLC  
200 West Street  
10282 NEW YORK - Etat de New York  
(États-Unis d'Amérique)

[546]



[511] **Classe 9** : Logiciels téléchargeables sous forme d'application mobile permettant aux utilisateurs de consolider, d'examiner et de suivre les informations relatives aux prêts personnels à tempérament, aux comptes d'épargne et aux certificats de dépôt et d'effectuer des transactions d'épargne, d'investissement et de prêt, à savoir la vérification des soldes, la programmation des transferts, la

**JUNDA**  
WE SOLVE, YOU SAIL.

[591] Noir ; rouge.

[511] **Classe 12** : Bateaux.  
**Classe 35** : Promotion de compétitions et manifestations sportives.  
**Classe 41** : Gestion et organisation d'événements sportifs.  
**Classe 42** : Conception de bateaux.

[111] 23.00555  
[151] 21/11/2023  
[210] 38378  
[220] 20/10/2023

[732] Monsieur Bob BAHREMAND  
137S.Palm DR. #205  
90212 BEVERLY HILLS- Etat de Californie  
(États-Unis d'Amérique)

[546]



**Jaded by Knight**  
LOS ANGELES

[511] **Classe 14** : Métaux précieux et leurs alliages et produits en ces matières, à savoir écrins en métaux précieux, coffrets à bijoux en métaux précieux ; joaillerie ; bijouterie ; bagues (bijouterie) ; boucles d'oreilles (bijouterie) ; bracelets (bijouterie) ; breloques (bijouterie) ; broches (bijouterie) ; chaînes (bijouterie) ; colliers (bijouterie) ; épingles (bijouterie) ; parures (bijouterie) ; épingles de parures (bijouterie) ; anneaux (bijouterie) ; boucles en métaux précieux ; candélabres (chandeliers) en métaux précieux ; ornements de chapeaux en métaux précieux ; pierres précieuses ; perles fines ; perles (bijouterie) ; horlogerie et instruments chronométriques ; montres ; bracelets de montres ; montres-bracelets ; chaînes de montres ; étuis de montres, étuis à bijoux.

**Classe 18** : Cuir et imitations du cuir ; peaux d'animaux ; malles et valises ; boîtes cuir, boîtes en carton cuir, sachets (enveloppes, pochettes) pour l'emballage en cuir ; sacs, à savoir sac à main, sac de voyage, sac à dos, sac de plage, sac à roulettes, sac d'écoliers, sac à porter à la ceinture, sac-housse pour vêtements, trousse de voyage, sangles de cuirs, sangles à bagages, bandoulières [sangles pour épaules], mallettes, bourses, porte-documents, portefeuilles, portemonnaie, porte-cartes (portefeuille) ; étuis pour clefs (maroquinerie), parapluies, parasols et cannes ; fouets et sellerie.

**Classe 24** : Tissus et produits textiles non compris dans d'autres classes ; couvertures de lit et de table et, plus particulièrement, linge de lit ; linge de maison et linge de table (en matières textiles) ; drapeaux (non en papier) ; pavillons (drapeaux) ; fanions (non en papier).

**Classe 25** : Vêtements, à savoir vestes, chandails, pull-overs, gilets, chemises, tee-shirts, pulls sans manches, chemises à manches longues, chemises à manches courtes, chemises à col boutonnés, pantalons, jeans, jupes, shorts, survêtements et ceintures ; chapellerie, à savoir chapeaux, bonnets, casquettes et visières.

**Classe 26** : Dentelles et broderies, rubans et lacets ; boutons, crochets et œillets, épingles et aiguilles ; fleurs artificielles.

**Classe 35** : Publicité ; gestion des affaires commerciales ; administration commerciale ; travaux de bureau et, plus particulièrement organisation d'expositions à but commercial ou de publicité, relations publiques.

[111] 23.00556  
[151] 21/11/2023  
[210] 38379  
[220] 20/10/2023

[732] Monsieur Bob BAHREMAND  
137S.Palm DR. #205  
90212 BEVERLY HILLS- Etat de Californie  
(États-Unis d'Amérique)

[546] **Jaded by Knight**

[511] **Classe 14** : Métaux précieux et leurs alliages et produits en ces matières, à savoir écrins en métaux précieux, coffrets à bijoux en métaux précieux ; joaillerie ; bijouterie ; bagues (bijouterie) ; boucles d'oreilles (bijouterie) ; bracelets (bijouterie) ; breloques (bijouterie) ; broches (bijouterie) ; chaînes (bijouterie) ; colliers (bijouterie) ; épingles (bijouterie) ; parures (bijouterie) ; épingles de parures (bijouterie) ; anneaux (bijouterie) ; boucles en métaux précieux ; candélabres (chandeliers) en métaux précieux ; ornements de chapeaux en métaux précieux ; pierres précieuses ; perles fines ; perles (bijouterie) ; horlogerie et instruments chronométriques ; montres ; bracelets de montres ; montres-bracelets ; chaînes de montres ; étuis de montres, étuis à bijoux.

**Classe 18** : Cuir et imitations du cuir ; peaux d'animaux ; malles et valises ; boîtes cuir, boîtes en carton cuir, sachets (enveloppes, pochettes) pour l'emballage en cuir ; sacs, à savoir sac à main, sac de voyage, sac à dos, sac de plage, sac à roulettes, sac d'écoliers, sac à porter à la ceinture, sac-housse pour vêtements, trousse de voyage, sangles de cuirs, sangles à bagages, bandoulières [sangles pour épaules], mallettes, bourses, porte-documents, portefeuilles, portemonnaie, porte-cartes (portefeuille) ; étuis pour clefs (maroquinerie), parapluies, parasols et cannes ; fouets et sellerie.

**Classe 24** : Tissus et produits textiles non compris dans d'autres classes ; couvertures de lit et de table et, plus particulièrement, linge de lit ; linge de maison et linge de table (en matières textiles) ; drapeaux (non en papier) ; pavillons (drapeaux) ; fanions (non en papier).

**Classe 25** : Vêtements, à savoir vestes, chandails, pull-overs, gilets, chemises, tee-shirts, pulls sans manches, chemises à manches longues, chemises à manches courtes, chemises à col boutonnés, pantalons, jeans, jupes, shorts, survêtements et ceintures ; chapellerie, à savoir chapeaux, bonnets, casquettes et visières.

**Classe 26** : Dentelles et broderies, rubans et lacets ; boutons, crochets et œillets, épingles et aiguilles ; fleurs artificielles.

**Classe 35** : Publicité ; gestion des affaires commerciales ; administration commerciale ; travaux de bureau et, plus particulièrement organisation d'expositions à but commercial ou de publicité, relations publiques.

**[511] Classe 34** : Cigarettes électroniques ; cigares.

**[111]** 23.00557  
**[151]** 24/11/2023  
**[210]** 38380  
**[220]** 23/10/2023

**[732]** S.C.P. MONTE-CARLO LIFESTYLE  
 2, rue du Gabian  
 98000 MONACO  
 (Principauté de Monaco)

**[546]**



**[571]** La marque est composée d'un cercle, ainsi que d'une sphère.

**[591]** Rouge code Pantone 1797C ;  
 jaune (doré) code Pantone 4515C.

## MARQUES DE FABRIQUE, DE COMMERCE OU DE SERVICE RENOUVELÉES

[111] 03.23869  
[156] 19/11/2023  
[210] 24284  
[220] 29/10/2003

[732] Société PETROLIAM NASIONAL BERHAD  
(PETRONAS)  
Tower 1, Petronas Twin Towers  
Kuala Lumpur City Centre  
50088 KUALA LUMPUR  
(Malaisie)

[541] **SYNTIUM**

[511] **Classe 4** : Huiles et graisses industrielles ; lubrifiants ; carburants (y compris alcools pour les moteurs) ; pétrole brut ; produits dérivés du pétrole ; éther ; huiles pour moteurs hors-bord ; essence ; gaz combustibles ; huiles combustibles ; alcools combustibles ; combustibles à base alcoolique ; mélanges combustibles ; combustibles diesel, gaz, gazoline, graphite lubrifiant ; huiles pour chauffage ; huile diesel à grande vitesse ; kérosène ; essence ; essence sans plomb ; additifs pour l'essence, ligroïne, mazout ; combustibles minéraux ; gaz d'huile ; paraffine ; pétrole ; éther de pétrole ; graisses de graissage ; huiles de graissage ; huiles lourdes de houille ; huiles de goudron de houille ; produits propulseurs ; additifs pour produits propulseurs ; pétrolatum ; gaz solidifiés ; pétrole liquéfié ; produits pour absorber, arroser et lier la poussière ; matières éclairantes ; bougies et mèches pour l'éclairage.

[111] 04.24176  
[156] 18/11/2023  
[210] 24341  
[220] 11/12/2003

[732] Société VIATRIS SPECIALTY LLC  
3711 Collins Ferry Road  
26505 MORGANTOWN, West Virginia  
(États-Unis d'Amérique)

[546]



[571] Le déposant déclare ne pas vouloir s'approprier le terme «PREGABALIN» qui est le terme générique d'une préparation pharmaceutique dont personne ne peut revendiquer la propriété exclusive, plus spécialement désignée par la marque déposée.

[511] **Classe 5** : Produits pharmaceutiques et vétérinaires ; produits hygiéniques pour la médecine ; substances diététiques à usage médical ; aliments pour bébés ; emplâtres, matériel pour pansements ; matières pour plomber les dents et pour empreintes dentaires ; désinfectants ; produits pour la destruction des animaux nuisibles ; fongicides, herbicides.

[111] 14.30136  
[156] 19/11/2023  
[210] 31899  
[220] 21/10/2013

[732] Société ATHLETA (ITM) INC.  
2 Folsom Street  
94105 SAN FRANCISCO  
(États-Unis d'Amérique)

[541] **ATHLETA**

[511] **Classe 35** : Publicité ; gestion des affaires commerciales ; administration commerciale ; travaux de bureau ; services de magasins au détail ; services de ventes au détail en ligne et programmes de cartes de fidélité pour clients.

[111] 14.30145  
[156] 24/11/2023

[210] 31909  
[220] 24/10/2013

[732] Société BIOGEN MA INC.  
225 Binney Street  
02142 CAMBRIDGE - Etat du Massachusetts  
(États-Unis d'Amérique)

[546]



[511] **Classe 5** : Préparations pharmaceutiques pour le traitement des troubles neurologiques.

[111] 93.14950  
[156] 18/11/2023  
[210] 14985  
[220] 29/01/1964

[732] Société PHILIP MORRIS BRANDS S.A.R.L.  
Quai Jeanrenaud 3  
2000 NEUCHATEL  
(Suisse)

[541] **BOND STREET**

[511] **Classe 34** : Tabac brut et manufacturé, cigarettes, cigares, articles pour fumeur.

[111] 94.15088  
[156] 18/11/2023  
[210] 15126  
[220] 10/04/1984

[732] Société PHILIP MORRIS BRANDS S.A.R.L.  
Quai Jeanrenaud 3  
2000 NEUCHATEL  
(Suisse)

[541] **MARLBORO**

[511] **Classe 34** : Briquets.

[111] 94.15106  
[156] 18/11/2023  
[210] 15143  
[220] 11/01/1994

[732] Société VIACOM INTERNATIONAL INC.  
1515 Broadway  
10036 NEW YORK - Etat de New York  
(États-Unis d'Amérique)

[546]



[511] **Classe 9** : Appareils pour fabrication, enregistrement, transmission et reproduction des sons et/ou des images ; films cinématographiques et cassettes vidéo, disques vidéo et cassettes magnétiques enregistrées avec son et/ou images ; enregistrements sonores ; enregistrements et disques phonographiques ; appareils de divertissement à utilisation des récepteurs de télévisions, d'ordinateurs et de programmes informatiques ; systèmes informatiques interactifs ; fibre optique et magnétique porteuses de données ; parties et éléments de tous les produits précités et tous les autres produits inclus dans la classe 9.

**Classe 16** : Imprimés, publications périodiques, livres et journaux, papiers et articles en carton ; matériel pour artistes ; articles pour l'écriture, crayons, porte-plumes, pinceaux, papeterie, bloc de papier ; matériel d'instruction et d'enseignement (à l'exception des appareils) ; machines de bureau et tous les autres produits inclus dans la classe 16.

**Classe 25** : Vêtements, chaussures, chapellerie et tous les autres articles inclus dans la classe 25.

**Classe 38** : Services de communications dont principalement les services de radio câblée et radiodiffusion ; radiodiffusion et transmission de programmes télévisés ; radiodiffusion de programmes radio ; télévision et transmission, services de transmission de radio et de diffusion de radio.



**Classe 41** : Services éducatifs, d'enseignement et de divertissement, en particulier préparation de programmes de radio et de télévision ; production de films et programmes divertissants en direct ; production de films animés et actualités télévisées ; services relatifs aux programmes de divertissement par l'image, émission télévisées et représentations de spectacles en direct, services relatifs à la publication de livres, magazines et périodiques.

[111] 94.15228  
[156] 18/11/2023  
[210] 15275  
[220] 03/04/1979

[732] Société MC DONALD'S CORPORATION  
110 N. Carpenter Street  
60607 CHICAGO - Etat de l'Illinois  
(États-Unis d'Amérique)

[546]

RONALD McDONALD



[511] **Classe 14** : Bijoux, horloges, montres.  
**Classe 16** : Imprimés, papier et articles en papier ; carton et articles en carton ; périodiques ; livres.  
**Classe 25** : Habillement.  
**Classe 28** : Jeux, jouets, joujoux.  
**Classe 29** : Nourriture préparée à partir de viande, poisson et volailles ; sandwichs à la viande, sandwichs au poisson, fruits et légumes cuisinés en conserve ; œufs, fromage, lait préparations à base de lait ; conserves au vinaigre, desserts.  
**Classe 30** : Biscuits, pain, gâteaux, gâteaux secs, chocolat, café, succédané du café, thé, sandwichs comestibles, moutarde, farine d'avoine, pâtisseries, sauces, condiments, sucre et friandise.  
**Classe 43** : Services concernant les restaurants ou autres établissements analogues ou services de traitement et de préparation pour l'obtention de nourriture et de boissons prêtes à la consommation ainsi que la vente et la promotion de spécialités alimentaires, services de gestion dans l'établissement et l'opération des restaurants,

préparation de nourriture prête à emporter, préparation des instructions et du matériel pédagogique pour l'activité des restaurants et services dans la création, la construction, l'équipement et l'activité de tels restaurants, établissements et analogues.

[111] 94.15229  
[156] 18/11/2023  
[210] 15276  
[220] 03/04/1979

[732] Société MC DONALD'S CORPORATION  
110 N. Carpenter Street  
60607 CHICAGO - Etat de l'Illinois  
(États-Unis d'Amérique)

[546]



[511] **Classe 14** : Bijoux, horloges, montres.  
**Classe 16** : Imprimés, papier et articles en papier ; carton et articles en carton ; périodiques ; livres.  
**Classe 25** : Habillement.  
**Classe 28** : Jeux, jouets, joujoux.  
**Classe 29** : Nourriture préparée à partir de viande, poisson et volailles ; sandwichs à la viande, sandwichs au poisson, fruits et légumes cuisinés en conserve ; œufs, fromage, lait préparations à base de lait ; conserves au vinaigre, desserts.  
**Classe 30** : Biscuits, pain, gâteaux, gâteaux secs, chocolat, café, succédané du café, thé, sandwichs comestibles, moutarde, farine d'avoine, pâtisseries, sauces, condiments, sucre et friandise.  
**Classe 31** : Fruits et légumes frais.  
**Classe 32** : Boissons non alcooliques, sirops et autres préparations pour faire des boissons.  
**Classe 43** : Services concernant les restaurants ou autres établissements analogues ou services de traitement et de préparation pour l'obtention de nourriture et de boissons prêtes à la consommation ainsi que la vente et la promotion de spécialités alimentaires, services de gestion dans l'établissement et l'opération des restaurants, préparation de nourriture prête à emporter,

préparation des instructions et du matériel pédagogique pour l'activité des restaurants et services dans la création, la construction, l'équipement et l'activité de tels restaurants, établissements et analogues.

---

[111] 94.15230  
 [156] 18/11/2023  
 [210] 15277  
 [220] 03/04/1979

[732] Société MC DONALD'S CORPORATION  
 110 N. Carpenter Street  
 60607 CHICAGO - Etat de l'Illinois  
 (États-Unis d'Amérique)

[546]



[511] **Classe 29** : Nourriture préparée à partir de viande, poisson et volailles ; sandwiches à la viande, sandwiches au poisson, fruits et légumes cuisinés en conserve ; œufs, fromage, lait préparations à base de lait ; conserves au vinaigre, desserts.  
**Classe 30** : Biscuits, pain, gâteaux, gâteaux secs, chocolat, café, succédané du café, thé, sandwiches comestibles, moutarde, farine d'avoine, pâtisseries, sauces, condiments, sucre et friandise.

---

[111] 94.15240  
 [156] 18/11/2023  
 [210] 15286  
 [220] 02/03/1994

[732] Société NBA PROPERTIES, INC.  
 645 Fifth Avenue, Olympic Tower  
 10022 NEW YORK - Etat de New York  
 (États-Unis d'Amérique)

[546]



[511] **Classe 25** : Vêtements, chaussures, chapellerie, notamment vêtements de sport et de loisirs incluant chaussures et articles chaussants.

---



# INSCRIPTIONS AU REGISTRE SPÉCIAL DES MARQUES DE FABRIQUE, DE COMMERCE OU DE SERVICE

## Changement d'adresse

[580]	17/11/2023	[111]	01.22742
[580]	06/10/2023	[111]	04.23944
[580]	17/11/2023	[111]	10.27845
[580]	17/11/2023	[111]	14.30199
[580]	17/11/2023	[111]	14.30200

## Changement de nom

[580]	17/11/2023	[111]	18.00285
-------	------------	-------	----------

## Cession

[580]	17/11/2023	[111]	10.27845
-------	------------	-------	----------

## Radiation

[580]	21/11/2023	[111]	23.00154
-------	------------	-------	----------

## Erratum dpi

[580]	23/11/2023	[111]	23.00338
-------	------------	-------	----------

Dans la publication n° 510 au Journal de Monaco n° 8.656, en date du 18 août 2023, à la page 10, il convient de lire : Classe 16 : Livres ; magazines ; journaux ; bandes dessinées ; revues ; périodiques ; plaquettes (brochures) ; manuscrits ; manuels ; notices ; rapports imprimés ; dépliants ; pamphlets ; bulletins, bulletins d'information ; livrets, publications ; produits de l'imprimerie, répertoires, articles pour reliure, papeterie, matériel d'instruction ou d'enseignement (à l'exception des appareils) ; manuels d'instruction et d'enseignement ; revues de presse ; guide de programmes de télévision et de radio ; tracts ; affiches ; prospectus ; calendriers ; autocollants (articles de papeterie) ; articles de bureau (à l'exception des meubles) ; fournitures scolaires ; fournitures pour le dessin ; stylos ; instruments d'écriture ; classeurs (articles de bureau) ; blocs (papeterie) ; almanachs ; atlas ; affiches ; carnets ; fournitures scolaires ; couvertures (papeterie) ; serre-livres ; sachets et sacs d'emballage en papier ou en matières plastiques ; photographies, discours polycopiés ; produits en papier ou en carton non compris dans d'autres classes à savoir essuie mains en papier, mouchoirs de poche en papier ; serviettes à démaquiller en papier, sacs, sachets, enveloppes, pochettes pour l'emballage en papier ; adhésifs [matières collantes] pour la papeterie ou le ménage ; autocollants [articles de papeterie] ; blocs [papeterie] ; bons imprimés ; clichés d'imprimerie ; décalcomanies ; instruments de dessin ; diagrammes ; drapeaux en papier ; encres ; étiquettes en papier ou en carton ; fiches [papeterie] ; images ; imprimés graphiques ; représentations graphiques ; reproductions graphiques ; maquettes d'architecture ; patrons pour la couture ; photographies [imprimées] ; plans.

## INSCRIPTIONS AU REGISTRE SPÉCIAL DES BREVETS D'INVENTION

### Changement d'adresse

[45]	22/11/2023	[11]	EP2035369
[45]	22/11/2023	[11]	EP2799427

### Cession

[45]	22/11/2023	[11]	EP2035369
[45]	22/11/2023	[11]	EP2799427





*imprimé sur papier recyclé*

IMPRIMERIE GRAPHIC SERVICE  
GS COMMUNICATION S.A.M. MONACO

